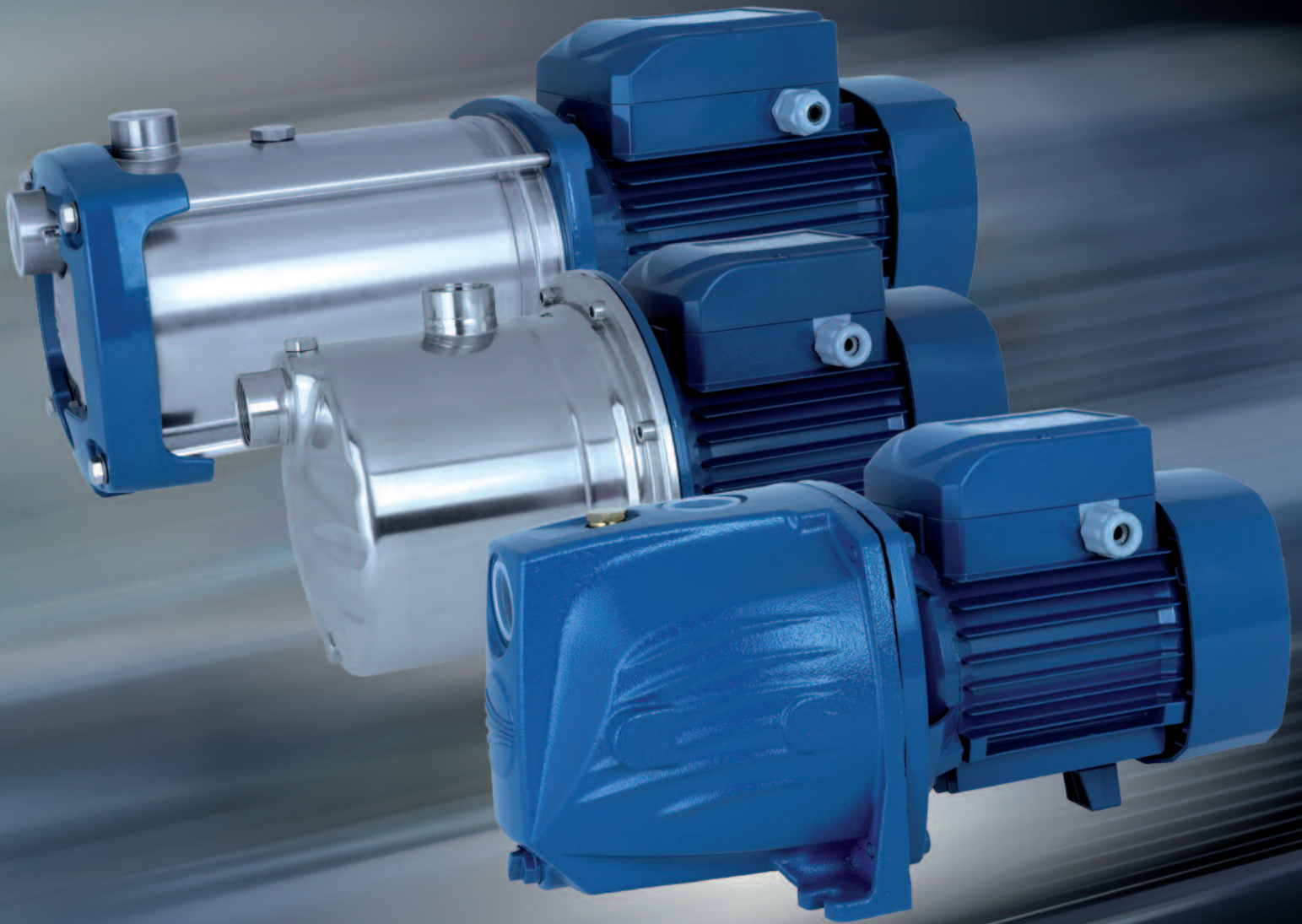


H A G · O B E R W A S S E R P U M P E N



H A U S W A S S E R W E R K E



SELBSTSAUGEND - KOMPLETT VORMONTIERT

Bestehend aus: Membrankessel, Motorschutzschalter, Druckschalter, Panzerschlauch, Manometer, 5-fach-T-Stück.

NORMALSAUGEND - KOMPLETT VORMONTIERT

Bestehend aus: Membrankessel, Motorschutzschalter, Druckschalter 3pol. 6 bar, Panzerschlauch 1", Manometer, 5-fach-T-Stück.



Sämtliche Hag Oberwasserpumpen sind ausgestattet mit :

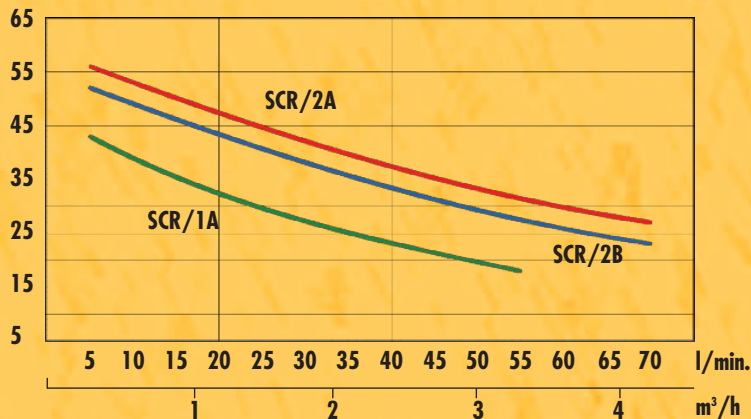
- Gleitringdichtung in Kohle, Keramik in höchster Qualität
- Außen belüftetem Rippenmotor
- Welle rostfrei
- Pumpenkörper aus Edelstahl
- Laufrad: Edelstahl
- Flüssigkeitstemperatur bis 40°C



SCR

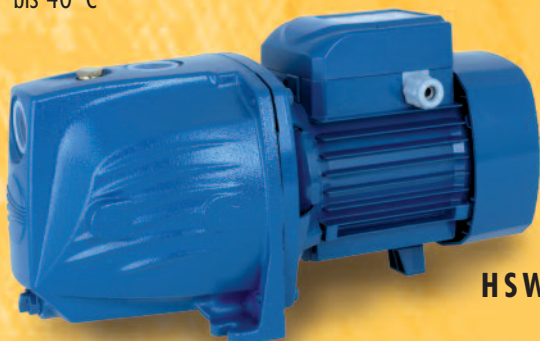
Gute Verträglichkeit gegenüber Medien mit hohem Luftanteil. Flache Betriebs- und Leistungsaufnahmekurven bewirken sehr geringe Druckschwankungen auch bei beträchtlichen Änderungen der benötigten Ausflöbmengen.

LEISTUNGSKURVEN SCR



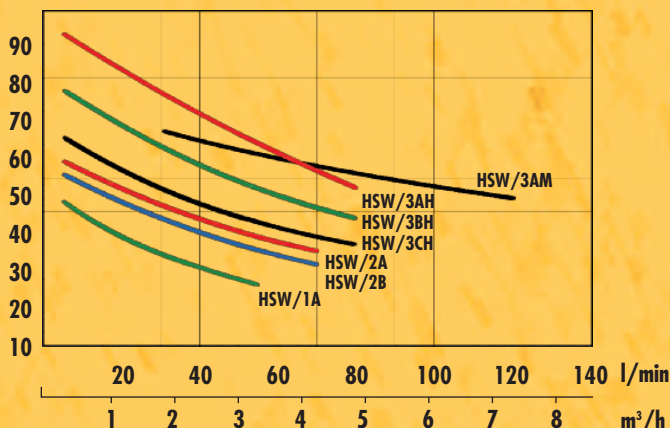
Hag Pumpen sind dauerbelastbar für Industrie, Landwirtschaft, Gewerbe und Haushalt, Bewässerung von Gartenanlagen.

- Pumpenkörper aus GG
- Laufrad: Edelstahl
- Flüssigkeitstemperatur bis 40°C



HSW

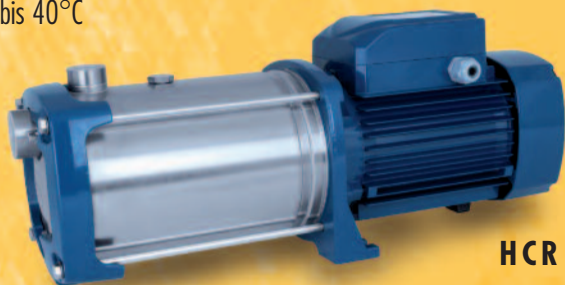
LEISTUNGSKURVEN HSW



LEISTUNGSTABELLE SELBSTSAUGEND

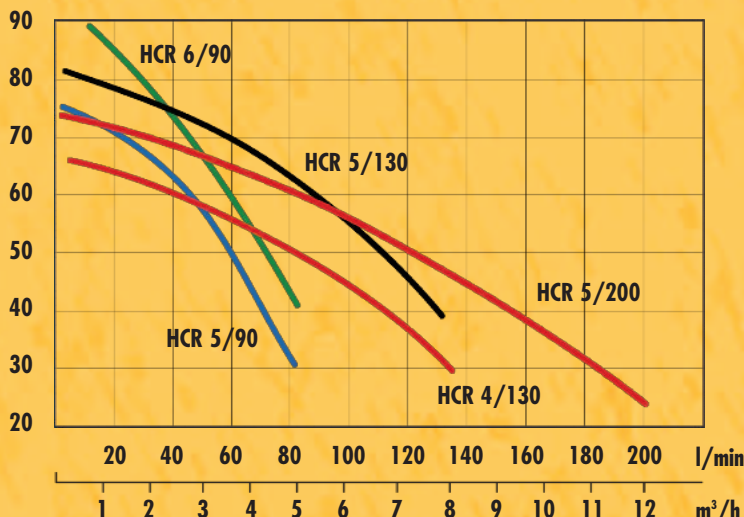
TYP		Q																					
230V	400V	Elektrische Daten			Anschlüsse		m³/h	0	0,3	0,6	1,2	1,5	1,8	2,4	2,7	3,0	3,3	3,6	4,2	4,8	6,0	7,2	
		KW		Ampere	Saug	Druck	l/min	0	5	10	20	25	30	40	45	50	55	60	70	80	100	120	
HSWm/1A	HSW/1A	0,6	1,6	3,6	1"	1"	Höhe in Meter	48	43	39	32	29,5	27,5	23	21,5	19,5	18						
HSWm/2B	HSW/2B	0,9	2,7	5,8	1"	1"		54	51	48	42,5	40	38	33,5	31,5	30	28	26	24				
HSWm/2A	HSW/2A	1,1	3,2	6,6	1"	1"		58	55	52	46,5	44	42	37,5	35,5	34	32	31	28				
SCRm/1A	SCR/1A	0,6	1,6	3,6	1"	1"		48	43	39	32	29,5	27,5	23	21,5	19,5	18						
SCRm/2B	SCR/2B	0,9	2,7	5,8	1"	1"		55	52	48	42	39	36	32	30	28,5	27	26	23				
SCRm/2A	SCR/2A	1,1	3,2	6,6	1"	1"		60	56	53	46,5	43,5	41	36,5	34,5	32,5	31	29,5	27				
HSWm/3CH	HSW/3CH	1,1	3,2	8,0	1 1/4"	1"		65	-	58	52,5	49,5	46,5	42	40	38,5	37	-	32	29			
HSWm/3BH	HSW/3BH	1,5	4,0	9,0	1 1/4"	1"		79	-	72	66	62	59	54	51	49	46	-	41	39			
-	HSW/3AH	2,2	5,5	-	1 1/4"	1"		96	-	90	82	79	75	69	66	63	60	-	52	47			
-	HSW/3AM	2,2	5,5	-	1 1/4"	1"		74	-	70	68	66	64	61	59	58	57	-	54	52	47	43	

- Pumpenkörper aus Edelstahl AISI 304
- Laufrad: Edelstahl AISI 304
- Flüssigkeitstemperatur bis 40°C



HCR

LEISTUNGSKURVEN HCR



LEISTUNGSTABELLE HCR

TYP	Q													
	m³/h	0	0,3	0,6	1,2	2,4	3,6	4,8	6,0	7,8	8,4	9,6	10,8	12,0
	l/min	0	5	10	20	40	60	80	100	130	140	160	180	200
HCR 5/90	Höhe in Meter	76	76	73,5	70	60,5	47	33						
HCR 6/90		93	93	90,5	86	74,5	59,5	43						
HCR 4/130		65	65	64	63	60	56	50	43	31				
HCR 5/130		81	81	80,5	79	75	70	62,5	54	39				
HCR 5/200		73	72	71,5	71	69	65,5	62	56,5	48	44,5	38	30	22

- flache Leistungsaufnahmekurven bei hohen Ausflüßmengen um die Überlastung auch bei Dauerbetrieb zu vermeiden

TYP

ELEKTRISCHE DATEN

ANSCHLÜSSE

TYP		ELEKTRISCHE DATEN			ANSCHLÜSSE	
230 V	400 V	Ampere			SAUG	DRUCK
		KW	400 V	230 V		
HCRm 5/90	HCR 5/90	1,1	3,5	9,3	1/4"	1"
	HCR 6/90	1,5	4,2	-	1/4"	1"
HCRm 4/130	HCR 4/130	1,5	4,0	10,3	1/4"	1"
-	HCR 5/130	1,8	5,2	-	1/4"	1"
-	HCR 5/200	1,8	5,4		1/4"	1"

Alle Kurven entsprechen einer Toleranz gemäß EN ISO 9906

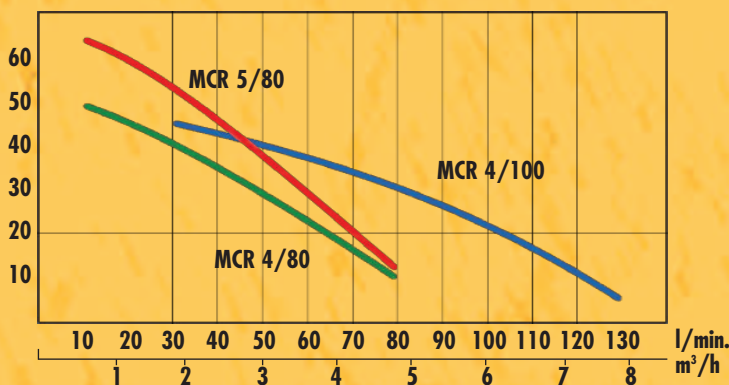
- Pumpenkörper aus Edelstahl
- Laufräder: Noryl-Technopolymer lebensmittelecht.
- Flüssigkeitstemperatur bis 40°C



MCR

extrem laufruhig

LEISTUNGSKURVEN MCR



LEISTUNGSTABELLE MCR

Q

TYP
400V 230V

TYP		Elektrische Daten			Anschlüsse		Q														
400V	230V	Ampere			Saug	Druck	m³/h	0	0,3	0,6	0,9	1,2	1,5	1,8	2,4	3,0	3,6	4,2	4,8	6,0	7,8
		KW	400V	230V			l/min	0	5	10	15	20	25	30	40	50	60	70	80	100	130
MCR 4/80	MCRm 4/80	0,6	1,4	3,8	1"	1"	Höhe in Meter	52	50	49	47	44,5	42	40	34	28,5	22,5	16	10		
MCR 5/80	MCRm 5/80	0,75	2,5	5,5	1"	1"		67	66	64	62	59	56	53	45,5	37,5	29,5	20,5	12		
MCR 4/100	MCRm 4/100	0,75	2,6	6	1"	1"		50	50	49	48	47	46	45	42	39,5	37	34	30,5	22	5

HAG HAUSWASSERWERKE

Mit Druckschalter - voreingestellt von 2-4 bar.

Variante mit stehendem Membrankessel
230V oder 400VWir stellen
Hauswasserwerke
in allen möglichen
Kombinationen für
Sie zusammen.25 - 100 L liegend
60 - 300 L stehendDie Variante mit 230V ist steckerfertig.
Die Variante mit 400V ist nicht verkabelt.Mit elektronischer
Pumpensteuerung
Presflo fertig
vormontiert.**Trockenlaufschutz
integriert**Einschaltdruck:
2,2 barAusschaltdruck:
Maximaler Druck
der Pumpe
(< 2L/min)**TROCKENLAUFSCHUTZ TLS 18**

- einfacher Einbau
- keine zusätzliche Verlegung eines Kabels in den Brunnen
- arbeitet zuverlässiger, als bisherige Schutzmaßnahmen
- Steuerung kann mit 230V oder 400V betrieben werden
- zentraler Aufbau (neben Druckgefäß und Pumpenschütz)
- verhindert hohe Stromkosten bei unkontrolliertem Dauerlauf
- Überwachung der Funktion des Strömungswächters
- AUTO-RESET Funktion

Einbaustück für Rohrleitungen bitte gleich mitbestellen!
(Siehe Katalog - Pumpenzubehör)Hergestellt nach folgenden
Konstruktions- & Sicherheitsnormen :

EN 60 335-1	EN 60034-1
IEC 60 335-1	IEC 34-1
CEI 61-150	CEI 2-3

**HAG PUMPEN WASSERTECHNIK**
LEIBNITZER STRASSE 1, 8504 PREDINGwww.hagpumpen.at

HÄNDLER-REPRÄSENTATIVE: